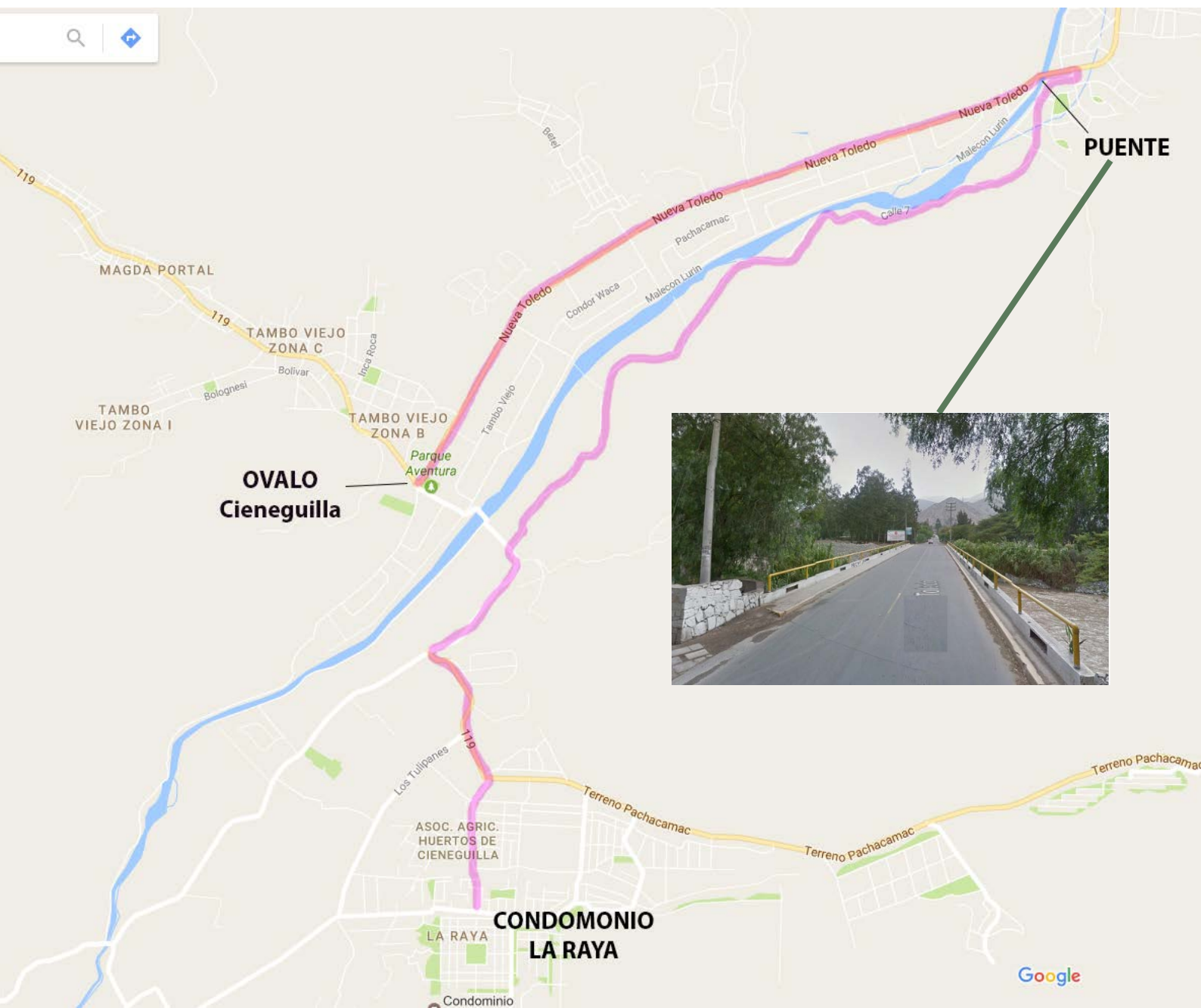


RUTAS DE ACCESO AL CONDOMINIO

Estimados Asociados sabemos que en temporada de verano el acceso al Condominio La Raya es por el puente Manchay, sin embargo, a raíz de la crecida y embate del río Lurín, una parte del camino que va del Ovalo de Cieneguilla a dicho puente se derrumbó y por ello ya no se puede transitar por esa ruta. Por este motivo, queremos que conozcan las otras rutas para llegar al condominio.

RUTA ALTERNATIVA N° 1 : PUENTE PANQUILMA

Al llegar al Ovalo de Cieneguilla tome su mano izquierda, avance por la avenida Nueva Toledo hasta llegar al puente Panquilma, luego tome su derecha hacia la calle 7 y prosiga por dicho camino hasta llegar a la avenida Luis Felipe de las Casas. El resto del camino es ya conocido. (Recorrido total de aprox. 12 km)



RUTAS DE ACCESO AL CONDOMINIO

RUTA ALTERNATIVA N° 2 : MANCHAY

Ir por la subida que va a Manchay, tomar la Av. Víctor Malasquez y llegar hasta Manchay Bajo, entonces virar hacia la izquierda y seguir directo hacia el puente Manchay, cruzarlo y seguir la ruta ya conocida. Es un recorrido aprox. de 18 kilómetros.



RUTAS DE ACCESO AL CONDOMINIO

RUTA ALTERNATIVA N° 3 : LURIN-PACHACAMAC

- 1) Una vez que se encuentra en la Antigua Panamericana Sur debe ingresar a su mano izquierda por la avenida Manuel Valle (avanzar aprox. 15 km) .
- 2) Luego virar a la derecha por el Jirón Lima (imagen Detalle A) y luego entrar a la avenida Fernando Reusche (avanzar aprox. 2 Km)
- 3) Después tiene que entrar en la Av. Jatosisa y seguir según la imagen detalle B. Luego ya prosigue por aprox. 9 Km hasta llegar al Condominio La Raya.

